



ข้อบังคับมหาวิทยาลัยราชภัฏเทพสตรี
ว่าด้วยเครื่องแบบปฏิบัติราชการของพนักงานมหาวิทยาลัยราชภัฏเทพสตรี
พ.ศ. ๒๕๖๔

โดยที่เป็นการสมควรให้มีการกำหนดเครื่องแบบปฏิบัติราชการของพนักงานมหาวิทยาลัยราชภัฏเทพสตรี
ในการปฏิบัติราชการ และในโอกาสอื่น ๆ ตามประกาศหรือคำสั่งของมหาวิทยาลัย

อาศัยอำนาจตามความในมาตรา ๑๘ (๒) และ (๑๓) แห่งพระราชบัญญัติมหาวิทยาลัยราชภัฏ
พ.ศ. ๒๕๔๗ และมาตรา ๖๕/๑ แห่งพระราชบัญญัติระเบียบข้าราชการพลเรือนในสถาบันอุดมศึกษา พ.ศ. ๒๕๔๗
และที่แก้ไขเพิ่มเติมโดยพระราชบัญญัติระเบียบข้าราชการพลเรือนในสถาบันอุดมศึกษา (ฉบับที่ ๒) พ.ศ. ๒๕๕๑
สภามหาวิทยาลัยราชภัฏเทพสตรี ในการประชุม ครั้งที่ ๓/๒๕๖๔ เมื่อวันที่ ๑๙ มีนาคม ๒๕๖๔ จึงออกข้อบังคับไว้
ดังต่อไปนี้

ข้อ ๑ ข้อบังคับนี้เรียกว่า “ข้อบังคับมหาวิทยาลัยราชภัฏเทพสตรี ว่าด้วยเครื่องแบบปฏิบัติราชการ
ของพนักงานมหาวิทยาลัยราชภัฏเทพสตรี พ.ศ. ๒๕๖๔”

ข้อ ๒ ข้อบังคับนี้ให้ใช้บังคับตั้งแต่วันถัดจากวันประกาศเป็นต้นไป

ข้อ ๓ ในข้อบังคับนี้

“มหาวิทยาลัย” หมายความว่า มหาวิทยาลัยราชภัฏเทพสตรี

“สภามหาวิทยาลัย” หมายความว่า สภามหาวิทยาลัยราชภัฏเทพสตรี

“อธิการบดี” หมายความว่า อธิการบดีมหาวิทยาลัยราชภัฏเทพสตรี

“พนักงาน” หมายความว่า พนักงานตามข้อบังคับมหาวิทยาลัยราชภัฏเทพสตรี ว่าด้วยการบริหาร
งานบุคคลสำหรับพนักงานในสถาบันอุดมศึกษา สังกัดมหาวิทยาลัยราชภัฏเทพสตรี พ.ศ. ๒๕๕๘

“ตราสัญลักษณ์มหาวิทยาลัย” หมายความว่า ตราสัญลักษณ์มหาวิทยาลัยราชภัฏเทพสตรี ตามรูปที่ ๑
แนบท้ายข้อบังคับนี้

“ตุ้มตราสัญลักษณ์มหาวิทยาลัย” หมายความว่า ตุ้มโลหะสีทอง มีการนำตราสัญลักษณ์มหาวิทยาลัย
เป็นองค์ประกอบ ตามรูปที่ ๒ แนบท้ายข้อบังคับนี้

“อินทธนู” หมายความว่า อินทธนูอ่อน เครื่องหมายประดับบ่า ใช้ประดับเครื่องแบบปฏิบัติราชการ
ของพนักงาน ตามรูปที่ ๓ แนบท้ายข้อบังคับนี้

ข้อ ๔ ลักษณะการแต่งกายแบบปฏิบัติราชการของพนักงาน มี ๒ ประเภท ดังนี้

ก. เครื่องแบบสีกากีคอพับ

ข. เครื่องแบบสีกากีคอแบะ

ข้อ ๕ เครื่องแบบปฏิบัติราชการ ประกอบด้วย

(๑) หมวก

พนักงานชาย ให้ใช้หมวกทรงหม้อตาลสีกากี กะบังหน้าทำด้วยหนังหรือวัสดุเทียมหนังสีดำ
สายรัดคางหนังหรือวัสดุเทียมหนังสีดำ มีตุ้มตราสัญลักษณ์มหาวิทยาลัย ขนาดเล็กติดที่ข้างหมวก ข้างละ ๑ ตุ้ม ผ้าพัน
หมวกสีกากี ที่หน้าหมวกติดตราสัญลักษณ์มหาวิทยาลัย

พนักงานหญิง ให้ใช้หมวกเก็บทรงอ่อนพับปีกสีกาเกี สายรัดคางสีทองกว้าง ๑ เซนติเมตร มีคูมตราสัญลักษณ์มหาวิทยาลัย ขนาดเล็กติดที่ข้างหมวกข้างละ ๑ คูม ผ้าพันหมวกสีกาเกี หน้าหมวกติดตราสัญลักษณ์มหาวิทยาลัย

พนักงานหญิงมุสลิม หากจะใช้ผ้าคลุมศีรษะให้ใช้ผ้าคลุมศีรษะสีประเภทสีกาเกี หรือสีกลมกลืนกับเสื้อ กระโปรง หรือกางเกง โดยให้คลุมศีรษะทั้งหมด เว้นใบหน้า ชายผ้าคลุม ศีรษะด้านข้าง ยาวถึงบ่า ด้านหน้ายาวถึงระดับหน้าอก ขอบผ้าคลุมเย็บเรียบ ในกรณีที่มีการสวมหมวกให้สวมหมวกทับผ้าคลุมศีรษะ การสวมหมวก ให้สวมตามหมายกำหนดการ กำหนดการ หรือในโอกาสอันควร

(๒) เสื้อ

พนักงานชาย ให้ใช้เสื้อได้ ๒ แบบ

แบบที่ ๑ ให้ใช้เสื้อคอพับ สีกาเกี แขนยาวรัดข้อมือ มีคูมที่ข้อมือข้างละ ๑ คูม หรือแขนสั้น มีกระเป๋ายึดติดที่หน้าอกข้างละ ๑ กระเป๋า เป็นกระเป๋าสีเสื้อมีแถบอยู่ตรงกลางตามทางดิ่ง กว้าง ๓.๕ เซนติเมตร มีใบปกกระเป๋ารูปมนชายกลางแหลม หรือเป็นกระเป๋าสีเสื้อชนิดไม่มีแถบกลางกระเป๋ายึด และใบปกกระเป๋ายเป็นรูปสี่เหลี่ยมผืนผ้า มุมกระเป๋ายึดและมุมปกกระเป๋ายึดเป็นรูปตัดพองาม ที่ปากกระเป๋ายึดทั้งสองข้างติดคูมข้างละหนึ่งคูม สำหรับขัดใบกระเป๋ายึด ตัดเสื้อผ่าอกตลอด มีسابกว้าง ๓.๕ เซนติเมตร ติดคูมตามแนวอกเสื้อ ๕ คูม ระยะห่างกันพอสมควร และติดเครื่องหมายประดับคอเสื้อด้านหน้าทั้งสองข้าง ที่ไหล่เสื้อประดับอินทรธนูอ่อนสีเดียวกับเสื้อ ยาวตามความยาวของบ่าเย็บติดกับเสื้อเหนือบ่าทั้งสองข้างจากไหล่ไปคอ ปลายมนด้านไหล่กว้าง ๔ เซนติเมตร ด้านคอกว้าง ๓ เซนติเมตร ตอนปลายขัดคูมติดกับเสื้อ

ในโอกาสไปงานพิธี ให้ใช้เสื้อคอพับสีกาเกีแขนยาว ผูกผ้าผูกคอสีดำเงื่อนกะลาสีสอดชาย ผ่าผูกคอไว้ภายในเสื้อใต้คูมเม็ดที่สอง

แบบที่ ๒ เสื้อคอแบะปล่อยเอวแบบคอตั้ง สีกาเกีแขนสั้น ตัวเสื้อผ่าอกตลอด มีคูมที่อกเสื้อ ๔ คูม มีกระเป๋ายึดติดภายนอกเป็นกระเป๋ายึดและกระเป๋าล่างอย่างละ ๒ กระเป๋า กระเป๋ายึดมีปกมนชายกลางแหลมมีแถบกว้าง ๓.๕ เซนติเมตร ตรงกึ่งกลางประเป๋ายึดทางดิ่ง กระเป๋าล่างเป็นกระเป๋ายึด มีใบปกรูปตัดที่ปากกระเป๋ายึดทั้งสองกระเป๋ายึดติดคูม ข้างละ ๑ คูม สำหรับขัดกับใบปกกระเป๋ายึด ที่เอวด้านหลังคาดด้วยผ้า สีเดียวกับเสื้อ ขนาดกว้าง ๕ เซนติเมตร ชายเสื้อที่ตะเข็บกลางหลังเปิดไว้ถึงผ้าคาดเอว คูมที่ใช้มีลักษณะเป็นรูปกลมแบนทำด้วยวัสดุเดียวกับสีเสื้อ ติดเครื่องหมายประดับคอเสื้อด้านหน้าทั้งสองข้าง ที่ไหล่เสื้อประดับอินทรธนูอ่อนสีเดียวกับเสื้อ ยาวตามความยาวของบ่าเย็บติดกับเสื้อเหนือบ่าทั้งสองข้างจากไหล่ไปคอ ปลายมนด้านไหล่กว้าง ๔ เซนติเมตร ด้านคอกว้าง ๓ เซนติเมตร ตอนปลายขัดคูมติดกับเสื้อ

ให้ใช้เสื้อแบบที่ ๒ แทนเสื้อแบบที่ ๑ ในโอกาสอันควร

ผู้ซึ่งได้รับพระราชทานเครื่องราชอิสริยาภรณ์ ให้ประดับแพรแถบเครื่องราชอิสริยาภรณ์ ที่อกเสื้อเหนือกระเป๋ายึดซ้ายด้วย

พนักงานหญิง ให้ใช้เสื้อได้ ๔ แบบ

แบบที่ ๑ อนุโลมตามแบบเสื้อของข้าราชการชาย

แบบที่ ๒ เสื้อคอพับสีกาเกี สีอ่อนกว่ากระโปรงหรือสีเดียวกับกระโปรง ผ่าอกตลอดตัวเสื้อ มีسابกว้างประมาณ ๒.๕ เซนติเมตร แขนยาวรัดข้อมือ ขอบปลายแขนกว้าง ประมาณ ๕ เซนติเมตร หรือแขนสั้น เนื้อข้อคอเล็กน้อยตลบชาย กว้างประมาณ ๕ เซนติเมตร เดินคิ้วด้านหน้าเสื้อ ต่อจากเส้นบ่า มีตะเข็บผ่านกลางอก ยาวตลอดตัวทั้งสองด้าน มีคูม ๕ คูม ด้านหลังจากเสื้อต่อบ่าหลังมีตะเข็บผ่านตามตัวเสื้อ ทั้งสองด้านเช่นเดียวกับด้านหน้า ติดเครื่องหมายมหาวิทยาลัยที่ปกคอเสื้อด้านหน้าทั้งสองข้าง ที่ไหล่เสื้อประดับอินทรธนู สีเดียวกับเสื้อยาวตามความยาวของบ่าเย็บติดกับเสื้อเหนือบ่าทั้งสองข้าง จากไหล่ไปคอ ปลายมน ด้านไหล่กว้าง ๔ เซนติเมตร ด้านคอกว้าง ๓ เซนติเมตร ตอนปลายขัดคูมติดกับตัวเสื้อ การสวมสอดชายเสื้อไว้ในขอบกระโปรง

แบบที่ ๓ เสื้อคอพับปล่อยเอว สีกากีสีเดียวกับกระโปรงหรือกางเกง ผ่าอกตลอดตัวเสื้อ ไม่มีساب ด้านหน้ามีคิ้วตามساب มีดุม ๔ ดุม แขนยาวหรือแขนสั้น ตลบชาย กว้างประมาณ ๕ เซนติเมตร มีคิ้ว หน้าที่หลังเช่นเดียวกับแบบที่ ๒ และมีเส้นแนวตะเข็บเช่นเดียวกับแบบที่ ๒ ทั้งหน้าหลัง ความยาวของเสื้อ ให้คลุม สะโพกพองาม ติดเครื่องหมายมหาวิทยาลัยที่ปกคอเสื้อด้านหน้าทั้งสองข้าง ที่ไหล่เสื้อประดับอินทราวุธสีเดียวกับเสื้อ ยาวตามความยาวของบ่าเย็บติดกับเสื้อเหนือบ่าทั้งสองข้างจากไหล่ไปคอ ปลายมน ด้านไหล่กว้าง ๔ เซนติเมตร ด้านคอกว้าง ๓ เซนติเมตร ตอนปลายขัดดุมติดกับตัวเสื้อ

แบบที่ ๔ เสื้อคอเบาะปล่อยเอวสีกากีสีเดียวกับกระโปรงหรือกางเกง ผ่าอกตลอดตัวเสื้อ ไม่มีساب แขนยาวจรดข้อมือหรือแขนสั้นเหนือศอกเล็กน้อย ตลบชายกว้างประมาณ ๕ เซนติเมตร ด้านหน้าเป็นคิ้ว ตามساب ดุม ๓ ดุม ต่อด้านหน้าและด้านหลังยาวตามตัว ติดเครื่องหมายมหาวิทยาลัย ปกคอเบาะทั้งสองข้าง และมีกระเป๋าล่างข้างละ ๑ กระเป๋า เป็นกระเป๋าเจาะเฉียงเล็กน้อย ไม่มีใบปกกระเป๋า

การสวมเสื้อแบบที่ ๓ และแบบที่ ๔ ให้ปล่อยชายเสื้อทับกระโปรงหรือกางเกงและคาดเข็มขัด ตาม (๕) แบบที่ ๒ หักเอวเสื้อ

ในโอกาสไปงานพิธี ให้ใช้เสื้อแบบที่ ๑ โดยใช้เสื้อคอพับสีกากีสีแขนยาว ผูกผ้าผูกคอสีดำ เจียนกะลาสีสอดชายผ้าผูกคอไว้ภายในเสื้อใต้ดุมเม็ดที่สอง

ผู้ซึ่งได้รับพระราชทานเครื่องราชอิสริยาภรณ์ ให้ประดับแพรแถบเครื่องราชอิสริยาภรณ์ ที่อกเสื้อเหนือกระเป๋านซ้ายด้วย

(๓) อินทราวุธที่ใช้ประดับเครื่องแบบปฏิบัติราชการ มีดังนี้

พนักงานชาย ให้ใช้อินทราวุธอ่อน ขนาดกว้าง ๕ เซนติเมตร ยาว ๑๐ เซนติเมตร บนอินทราวุธ ประดับเข็มตราสัญลักษณ์มหาวิทยาลัยทำด้วยโลหะดุนนูนสีทอง สูง ๑.๕ เซนติเมตร

พนักงานหญิง ให้ใช้อินทราวุธอ่อน ขนาดกว้าง ๕ เซนติเมตร ยาว ๙ เซนติเมตร บนอินทราวุธ ประดับเข็มตราสัญลักษณ์มหาวิทยาลัยทำด้วยโลหะดุนนูนสีทอง สูง ๑.๕ เซนติเมตร

การประดับอินทราวุธอ่อนและรูปแบบของอินทราวุธอ่อน ให้มีลักษณะตามรูป ที่แนบท้าย ข้อบังคับนี้

(๔) กางเกง กระโปรง

พนักงานชาย ให้ใช้กางเกงแบบราชการสีกากีสีไม่พับปลายขา

พนักงานหญิง ให้ใช้กางเกงหรือกระโปรงแบบราชการสีกากีสีได้ ๕ แบบ

แบบที่ ๑ กางเกงอนุโลมตามแบบพนักงานชาย

แบบที่ ๒ กางเกงขายาว ขาดตรง ไม่มีลวดลาย ขอบกางเกงกว้าง ๒.๕ เซนติเมตรมีหรือไม่มี กระเป๋าก็ได้ มีซิปลัดหน้าหรือด้านข้าง ไม่พับปลายขา

แบบที่ ๓ กระโปรงยาวปิดเข้า ปลายบานเล็กน้อย

แบบที่ ๔ กระโปรงมีตะเข็บหน้า ๒ ตะเข็บ ตะเข็บหลัง ๒ ตะเข็บ ยาวครึ่งเข้าปลายบานเล็กน้อย

แบบที่ ๕ กระโปรงกางเกง แบบกางเกงยาวครึ่งเข้า มีตะเข็บหน้า ๒ ตะเข็บ ตะเข็บหลัง ๒ ตะเข็บ

มีซิปลัดหน้าและด้านหลัง

พนักงานหญิงมุสลิม หากจะใช้กระโปรง หรือกระโปรงกางเกง จะให้ยาวคลุมข้อเท้าก็ได้

(๕) เข็มขัด

พนักงานชาย ให้ใช้เข็มขัดทำด้วยด้ายถักสีกากีสี กว้าง ๓ เซนติเมตร หัวเข็มขัดทำด้วยโลหะ สีทองเป็นรูปสี่เหลี่ยมผืนผ้าทางนอน ปลายมน กว้าง ๓.๕ เซนติเมตร ยาว ๕ เซนติเมตร มีตราสัญลักษณ์มหาวิทยาลัย ดุนนูนกึ่งกลางเข็มขัด ปลายเข็มขัดหุ้มด้วยโลหะสีทองกว้าง ๑ เซนติเมตร

พนักงานหญิง ให้ใช้เข็มขัดได้ ๒ แบบ
แบบที่ ๑ ให้ใช้เข็มขัดอนุโลมตามแบบพนักงานชาย โดยใช้คาดทับขอบกระโปรง
แบบที่ ๒ ให้ใช้เข็มขัดผ้าสีทึบสีเดียวกับสีเสื้อกว้าง ๒.๕ เซนติเมตร หัวสีเหลี่ยมหุ้มผ้า
โดยใช้คาดทับเอวเสื้อ

(๖) รองเท้า และถุงเท้า

พนักงานชาย ให้ใช้รองเท้าหุ้มส้นหรือหุ้มข้อหนังหรือวัสดุเทียมหนังสีดำ ไม่มีลวดลาย
ถุงเท้าสีเดียวกับรองเท้า

พนักงานหญิง ให้ใช้รองเท้าหุ้มส้นหรือรัดส้นหนังหรือวัสดุเทียมหนังสีดำแบบปิดปลายเท้า
ไม่มีลวดลาย ส้นสูงไม่เกิน ๑๐ เซนติเมตร

(๗) ป้ายชื่อและตำแหน่ง ให้มีป้ายชื่อพื้นสีดำ ขนาดกว้างไม่เกิน ๒.๕ เซนติเมตร ยาวไม่เกิน
๗.๕ เซนติเมตร แสดงชื่อ ชื่อสกุล และชื่อตำแหน่งในการบริหารงานหรือชื่อตำแหน่งในสายงานที่ปฏิบัติ ระดับที่อก
เสื้อเหนือกระเป๋านขวา

ทั้งนี้ เครื่องแต่งกายแบบปฏิบัติราชการ ให้มีลักษณะตามรูปที่แนบท้ายข้อบังคับนี้

ข้อ ๖ ให้มีเข็มตราสัญลักษณ์มหาวิทยาลัย เป็นเครื่องหมายระดับคอเสื้อ ทำด้วยโลหะสีทอง
ใช้ติดคอเสื้อเครื่องแบบสีทึบทั้ง ๒ ข้างของพนักงาน

ข้อ ๗ ให้พนักงานแต่งกายแบบปฏิบัติราชการตามกำหนด และในโอกาสต่าง ๆ ตามประกาศ
หรือคำสั่งของมหาวิทยาลัย

พนักงานที่ประสงค์จะประดับเครื่องหมายอื่นในการแต่งกายของพนักงานตามข้อบังคับนี้ ให้ประดับ
ตามพระราชบัญญัติเครื่องแบบข้าราชการฝ่ายพลเรือนโดยอนุโลม

ข้อ ๘ ให้อธิการบดีเป็นผู้รักษาการตามข้อบังคับนี้ มีอำนาจออกประกาศ หรือคำสั่ง เพื่อประโยชน์
ในการปฏิบัติตามข้อบังคับนี้

ในกรณีที่มีปัญหาเกี่ยวกับการปฏิบัติตามข้อบังคับนี้ ให้อธิการบดีเป็นผู้วินิจฉัยชี้ขาด และให้ถือเป็นที่สุด

ประกาศ ณ วันที่ ๒๓ เมษายน พ.ศ. ๒๕๖๔



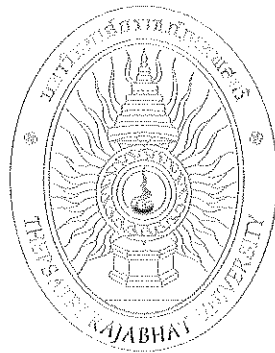
(นายวิชัย ศรีขวัญ)

นายกสภามหาวิทยาลัยราชภัฏเทพสตรี

แนบท้าย
ข้อบังคับมหาวิทยาลัยราชภัฏเทพสตรี
ว่าด้วยระเบียบปฏิบัติราชการของพนักงานมหาวิทยาลัยราชภัฏเทพสตรี
พ.ศ. ๒๕๖๔

รูปที่ ๑

ตราสัญลักษณ์มหาวิทยาลัยราชภัฏเทพสตรี
ติดหน้าหมวก



ปักด้ายสีทองสูงห้าเซนติเมตร

รูปที่ ๒
กระดุมข้างหมวก



ขนาดเส้นผ่าศูนย์กลางหนึ่งจุดห้าเซนติเมตร

กระดุมเสื้อ



ขนาดเส้นผ่าศูนย์กลางสองเซนติเมตร

เข็มติดคอเสื้อ

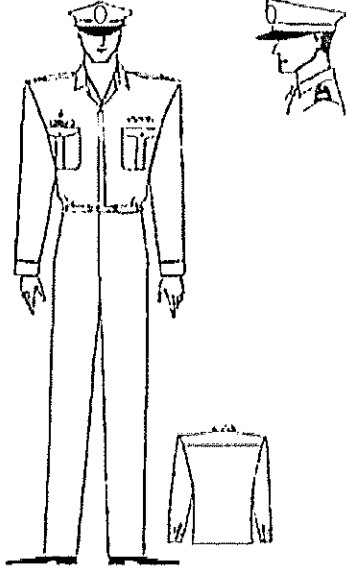
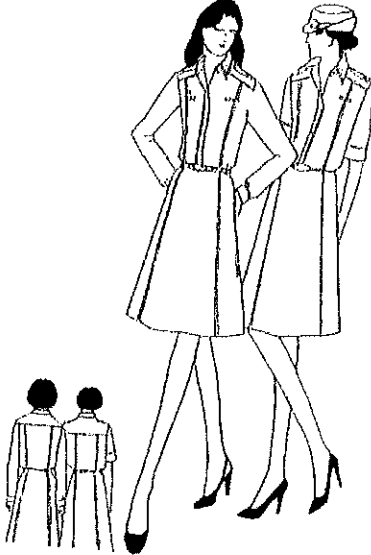


ขนาดกว้างสองเซนติเมตร สูงสองจุดห้าเซนติเมตร

รูปที่ ๓ แบบอินทรรุ่นอ่อนสำหรับเครื่องแบบปฏิบัติราชการ

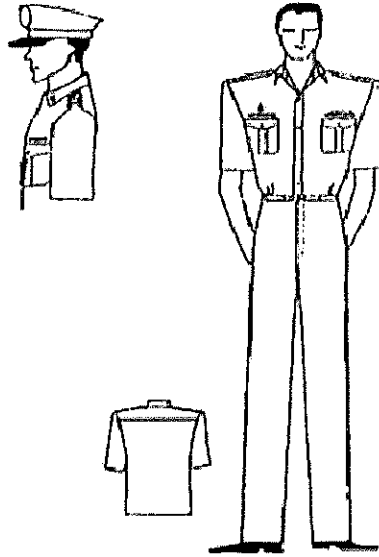
ประเภทตำแหน่ง			บริหาร	อินทรรุ่นและเครื่องหมาย ตำแหน่งบนอินทรรุ่น
วิชาชีพเฉพาะ/เชี่ยวชาญเฉพาะ	วิชาการ	วิชาการ		
-	เชี่ยวชาญพิเศษ	ศาสตราจารย์	อธิการบดี	
-	เชี่ยวชาญ	รองศาสตราจารย์	รองอธิการบดี คณบดี หัวหน้า หน่วยงานอื่นที่มีฐานะ เทียบเท่าคณะ ผู้อำนวยการสำนักงาน อธิการบดี ผู้อำนวยการ สำนักงานวิทยาเขต	
ชำนาญงาน พิเศษ	ชำนาญการพิเศษ	ผู้ช่วย ศาสตราจารย์	ผู้ช่วยอธิการบดี รองคณบดี หรือรองหัวหน้าหน่วยงานที่ เรียกชื่ออย่างอื่นที่มีฐานะ เทียบเท่าคณะ ผู้อำนวยการกองหรือหัวหน้า หน่วยงานที่เรียกชื่ออย่างอื่นที่มี ฐานะเทียบเท่ากอง	
	ชำนาญการ	อาจารย์		
ชำนาญงาน	ระดับปฏิบัติการ		-	
ปฏิบัติงาน				

รูปเครื่องแบบปฏิบัติราชการ

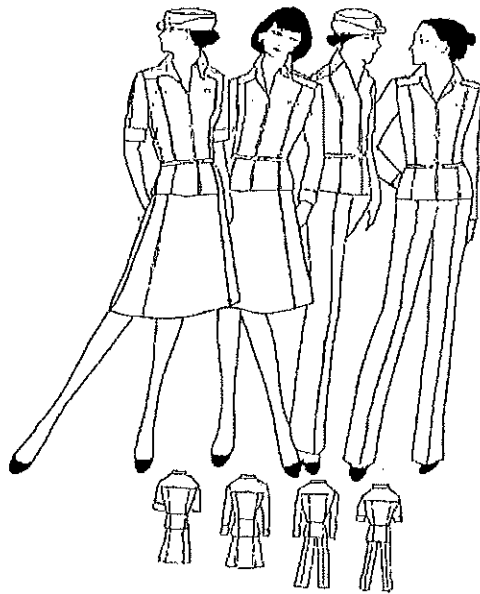
เครื่องแบบปฏิบัติราชการแบบคอพับแขนยาว	
เครื่องแบบพนักงานชาย	
เครื่องแบบพนักงานหญิง	

เครื่องแบบปฏิบัติราชการแบบคอพับแขนสั้น

เครื่องแบบพนักงาน
ชาย

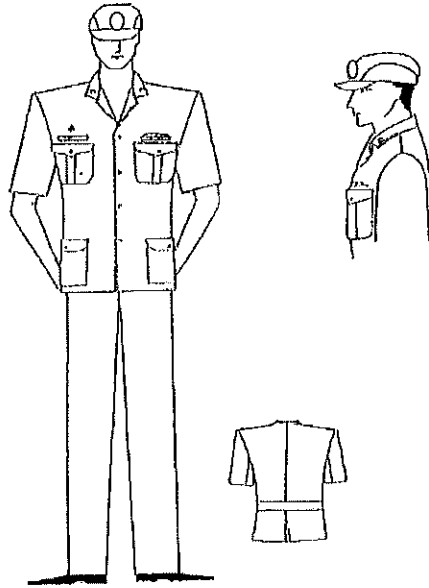


เครื่องแบบพนักงาน
หญิง



เครื่องแบบปฏิบัติราชการแบบคอแบะแขนสั้น

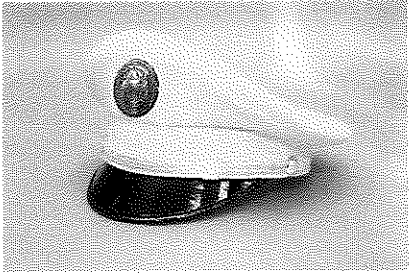
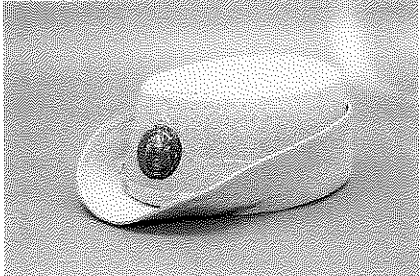
เครื่องแบบพนักงาน
ชาย



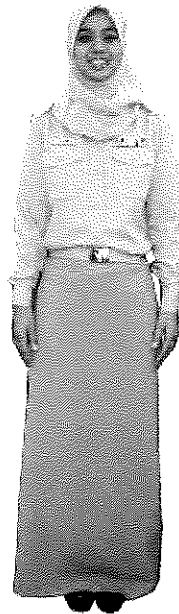
เครื่องแบบพนักงาน
หญิง



รูปหมวกสำหรับเครื่องแบบปฏิบัติราชการ

ชาย	หญิง
	

รูปเครื่องแบบปฏิบัติราชการ สำหรับพนักงานในสถาบันอุดมศึกษาหญิงมุสลิม



บันทึกหลักการและเหตุผล

ประกอบ

ข้อบังคับมหาวิทยาลัยราชภัฏเทพสตรี ว่าด้วยระเบียบปฏิบัติราชการของพนักงานมหาวิทยาลัยราชภัฏเทพสตรี

พ.ศ. ๒๕๖๔

หลักการ

ให้มีข้อบังคับมหาวิทยาลัยราชภัฏเทพสตรี ว่าด้วยระเบียบปฏิบัติราชการของพนักงานมหาวิทยาลัยราชภัฏเทพสตรี พ.ศ. ๒๕๖๔

เหตุผล

โดยที่เป็นการสมควรให้มีการกำหนดการแต่งกายแบบปฏิบัติราชการ สำหรับพนักงานในสถาบันอุดมศึกษา สังกัดมหาวิทยาลัยราชภัฏเทพสตรี ในปฏิบัติราชการปกติ และในโอกาสต่าง ๆ ตามประกาศหรือคำสั่งของมหาวิทยาลัย จึงจำเป็นต้องออกข้อบังคับนี้
